

2018년 2월 7일 조간 보도하여 주시기 바랍니다.

정보통계정책담당관실 과장 배상두(044-201-1401), 사무관 손경자(1413) / 제공일 : 2월 6일(총14매)

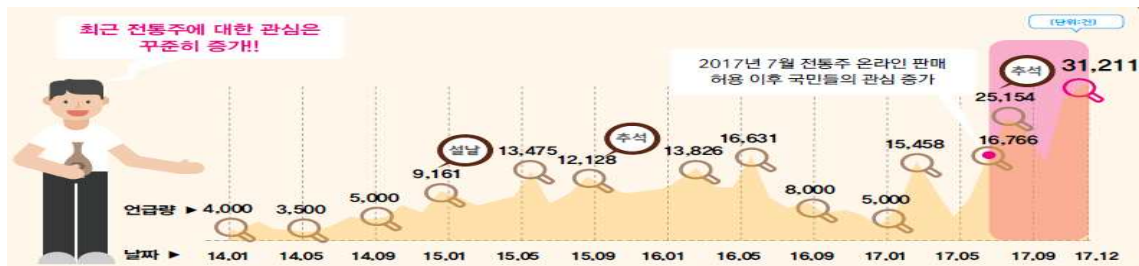
걱정없이 농사짓고 안심하고 소비하는 나라

“빅데이터로 본 전통주 소비트렌드”

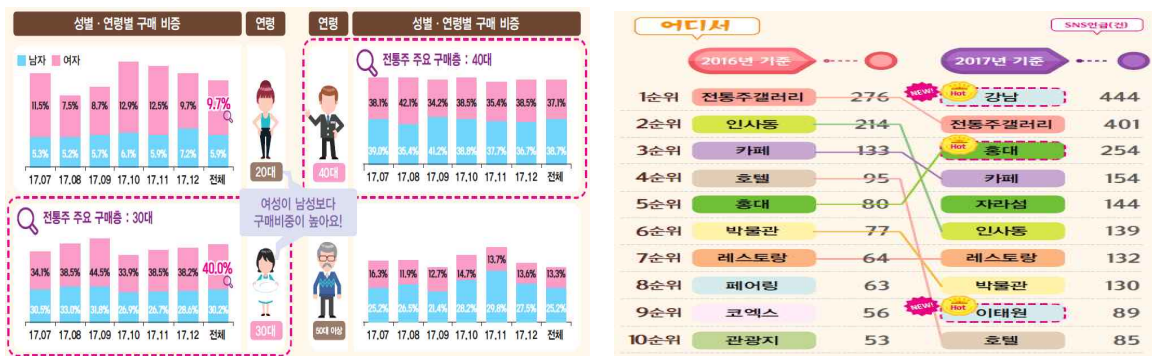
- 일상에서 전통주를 즐기고, 20-30대 여성의 구매 증가 추세 -

《 요약 》

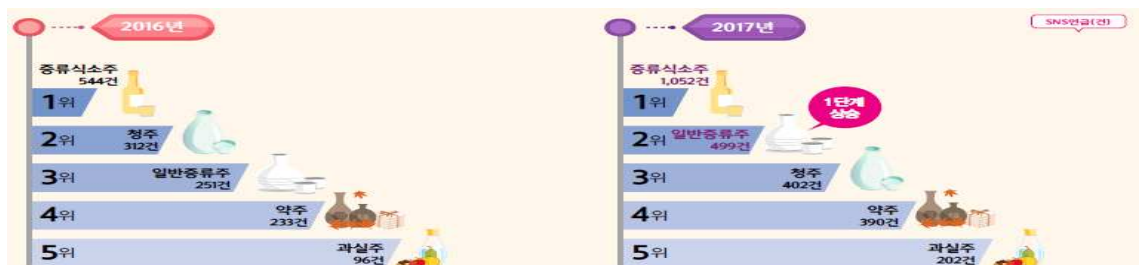
◆ (관심도) '17년 7월 전통주 온라인 판매 허용이후 관심 증가 추세



◆ (소비형태) 20-30대 젊은 여성층을 중심으로 일상에서 즐기는 문화 확산



◆ (소비추세) 전통주 중 증류주에 대한 소비 선호도 증가

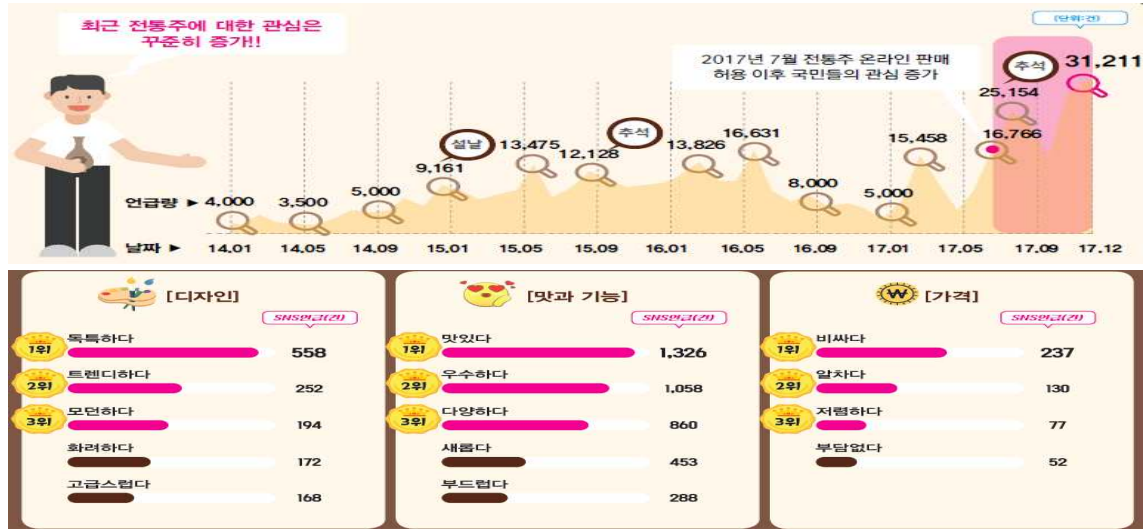


□ 농림축산식품부(장관 김영록, 이하 “농식품부”)는 다가오는 설명절 및 평창 동계올림픽을 앞두고 소셜 웹 빅데이터와 온·오프라인 판매데이터를 통해 ‘17년7월 전통주 온라인 판매 허용 이후 주요 소비 트렌드를 알아보았다.

- 소셜 웹 빅데이터(이하 “SNS”)는 ‘설날’, ‘명절’과 ‘전통주’를 키워드로 블로그(3.9천건), 트위터(3.7천건), 인스타그램(4.7천건), 페이스북(274건)에서의 언급수와 검색트렌드로 최근 2년간 전통주에 대한 소비자들의 관심사항을 분석하였다.
- 또한 판매데이터로 농협 하나로마트 데이터(‘16-’17년), G마켓·옥션 온라인 데이터(‘17.7-12)를 활용하여 농산물 선물에 대한 구매 트렌드를 분석하였다.
- 농림수산물교육문화정보원(이하 “농정원”) 빅데이터센터와 협조하여 분석한 결과, ‘17년 7월 전통주 온라인 판매 허용이후 관심이 증가하고 있으며, 특히 20-30대 젊은 층을 중심으로 일상에서 전통주를 즐기는 문화가 확산되고 증류주에 대한 소비가 증가되는 것으로 나타났다.

□ 빅데이터로 보는 전통주 소비 트렌드 분석결과는 다음과 같다.

- (선호도) SNS 분석결과 과거에는 설, 추석 등 명절기간에 관심이 높았으나, ‘17.7월 온라인 판매 허용이후 전통주에 대한 소비자들의 관심과 선호가 매우 빠르게 증가되는 추세로 나타났다.
- 특히 연말 방송프로그램에서 전통주를 선물하는 장면이 방영되면서 전통주 검색건수가 급증하기도 했다.
- 또한 전통주는 다양한 맛을 갖고 있으며 독특하고 트렌디하다는 생각을 가지고 있는 것으로 분석되었는데 이는 과거 고루한 이미지가 강했던 전통주에 대한 인식이 많이 변화하고 있다는 것을 보여주고 있다.



- (소비장소) SNS상의 키워드를 살펴봤을 때 최근에는 명절뿐 아니라 일상생활에서 다양하게 즐기고 있으며, '강남', '홍대', '이태원' 등 20·30대들이 자주 찾는 장소에서 전통주를 즐기고 소비하는 것으로 분석되었다.
- 최근 이러한 지역을 중심으로 다양한 전통주를 전문적으로 판매하는 세련된 주점들이 위치해 있기 때문인 것으로 보인다.



- (소비연령) 온라인 판매지수를 비교했을때 30·40대의 구매비중이 높고, 20·30대에선 여성이 남성보다 높은 것으로 나타났다.
- 농식품부에서 운영 중인 전통주 갤러리 또한 방문객 중 20·30대 여성 비중이 가장 높은 것으로 조사되어, 최근 젊은 여성층이 소주·맥주 이외에 다양한 술맛을 추구하는 경향을 보이는 것으로 추정된다.



- (소비유형) 전통주 중 증류주에 대한 관심이 증가하고 있으며 실질적인 구매로 이어지고 있는 것으로 분석되었다.
- '16~'17년 하반기 판매건수를 비교분석한 결과, 소비자 관심이 높은 증류식 소주, 일반증류주가 다른 주류에 비해 판매건수가 크게 증가한 것으로 나타났다.
- 이는 무형문화재나 명인이 만든 전통소주가 프리미엄 이미지를 형성하고, 일부 규모가 큰 업체가 증류식소주의 대중화를 선도하면서 증류주의 소비가 늘고 있는 것으로 해석된다.



* 판매데이터 수집기간 : 농협하나로 POS(2016~2017년 7~12월)
* 소설테이터 수집기간 : 2017년

- 농식품부 관계자는 “이번 빅데이터 분석 정보가 설 명절 및 동계올림픽을 맞이하여 우리 전통주 소비 활성화로 이어지기 바라며, 앞으로도 다양한 대국민 관심사항 및 이슈사항을 선정하여 공공데이터와 민간데이터를 융·복합한 빅데이터 서비스를 지속적으로 제공할 계획*”이라고 밝혔다.

* 네이버 팜, 농식품부 및 한국농수산식품유통공사 등 관련기관 홈페이지 등에 상세정보 게시 예정

일상을 전하고 남녀노소가 통하는 酒

최전트
신트렌드

2017년, 전통주 온라인 판매가 허용되면서 전통주에 대한 관심이 높아졌습니다.
소셜 빅데이터와 판매데이터를 통해 우리 전통주의 다양성과
트렌드를 파악하고 새로운 정보와 추천 전통주를 알아보세요.



- 소셜데이터 : 블로그(3,939건), 인스타그램(4,714건), 트위터(3,779건), 페이스북(274건)
- 판매데이터 : 농협하나로마트 POS, G마켓, 옥션
- 수집기간 : 소셜데이터(2016~2017년), 농협하나로마트 POS(2016~2017년), G마켓/옥션(2017년 7~12월)
- 전체 시장규모 1위인 탁주를 제외한 전통주 위주로 분석을 진행하였습니다.

우리에게 더 가까이 다가온

우리 술, 전통주



전통주를 아십니까?

한국전통의 양조방법을 계승 보존하고 시대상을 반영하는 술로서 한국의 풍토와 생활방식, 문화가 담긴 술

[주류 분류 체계]



발효주

다양한 농산물을 원료로 하여
시간을 두고 발효시켜서 만든 술들을 총칭

막걸리(탁주)



곡물 등을
발효하여, 맑은 술
을 떠내지 않고
그대로 걸러내어
만든 술

약주



곡물 · 전통누룩 ·
물을 원료로 하여
발효시킨 뒤
고형분을 걸러낸
맑은 술

소곡주

청주



쌀 · 압곡 · 물을
원료로 하여
발효시킨 뒤
걸러낸 맑은
술

과실주



과실을
원료로 하여
발효시킨
술

와인



증류주

발효주를 증류 과정을 거쳐
알코올을 농축하여 만든 술들을 총칭

증류식소주



전통적으로
소주를 만들어온
방식으로 발효된
술을 끓여
증류해 낸 소주

안동식 소주

일반증류주



곡물 또는 과실을
증류한 술로서 소주
(증류식 · 희석식),
위스키, 브랜디를
제외한 증류주

술주

리큐르



증류주에
과실 · 과즙 · 약재
등의 성분을
넣은 술

매실담금주

* 주류 분류 체계 : 주세법 기준
* 탁주 분석 제외



전통주에 대해 알아본 우리의 관심은?

매년 전통주에 대한 관심은 꾸준히 증가하고 있으며, 특히 2018년 설날에 전통주에 대한 국민들의 관심과
기대가 한껏 높아질 것으로 예상됨

최근 전통주에 대한 관심은
꾸준히 증가!!



온라인 판매 데이터로 본 전통주 소비 동향은?

20·30대가 주목하는 **젊 어 지 는** 전통주



전통주를 구매하는 주요 연령층은?

전체 연령층에서 전통주의 평균 판매지수를 비교했을 때, 증류식소주에서 20대가 1위, 30대가 2위로 나타남

성별·연령별 구매 비중



연령

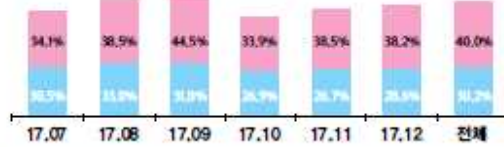
주류별·연령별 평균 판매지수 순위



20대



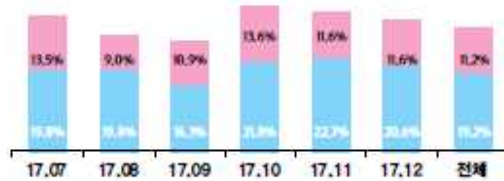
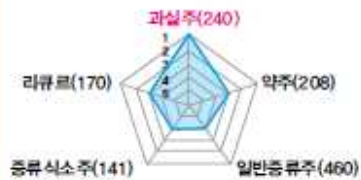
전통주 주요 구매층 : 30·40대



30대



40대



50대



60대



* 판매데이터 : 육선, G마켓

* 구매비중 수집기간 : 2017년 7~12월(G마켓+육선) / 판매지수 수집기간 : 2017년 7~11월(G마켓)

* 평균 판매지수() : 2017년 7월 판매건수를 100으로 기준했을 때, 7~11월의 판매건수 규모의 평균

소셜데이터로 본 전통주에 대한 우리 인식은?

전통주, **일상**에서 **트렌디**하게 즐기자!

오래전부터 내려오고 명절에만 마시는 술이라는 생각은 그만!

최근에 전통주는 트렌디하며, 맛있고 다양해요!



* 소셜데이터 수집기간 : 2017년

그렇다면, 최근에 전통주를 언제, 어디서 즐길까요?

전통주는 특별한 날보다는 일상에서 다양하게 즐기고 있으며, 최근에는 '강남', '홍대', '이태원' 등 20·30대들이 자주 찾는 장소에서 전통주를 즐기고 소비하고 있는 것으로 분석됨



* 소셜데이터 수집기간 : 2016~2017년

최근 전통주를 즐길 수 있는 장소는?

전통주, **트렌디** 한 장소에서 다양하게 즐겨보세요!

Tip 전통주, Hot 플레이스!



업우(한식)

50여 종에 이르는 전통주와 제철 식재료 및 국산 식재료를 이용한 한식주점
주소: 서울 마포구 아폴로로 136-3
TEL: 02-333-1218



술그리다(한식주점)

매안용물을 동반할 수 있는 독특한 술 판매점
전통주를 중심으로 다양한 맛과 독특한 분위기
주소: 서울특별시 마포구 화우정로 35
TEL: 02-335-0047



술개구리(한식)

국내 최대 지역 맥걸리(80여종)를 보유한 한식주점 중 하나
주소: 서울 마포구 영희로6길 77
TEL: 02-322-1101



산울림1992(한식주점)

1960년대의 주막 분위기와 BAR가 합쳐진
오묘한 분위기의 한식주점
주소: 서울 마포구 서강로9길 60
TEL: 02-334-0118



무명집(한식주점)

남도요리를 중심으로 한 모던주점
전국 팔도맥걸리 및 다양한 전통주와 제이일이 매력
주소: 서울 마포구 와우산로 30
TEL: 02-323-2016



모던주막 두두(한식주점)

맥걸리를 사랑하는 이를 위해 만들었다는
대학로 장동민숙주점
주소: 서울 종로구 통술2길 3-4
TEL: 010-9119-1884



월향(한식)광화문점/명동점

모던한 인테리어와 다양한 제철요리
그리고 트렌디한 이미지를 전통주와 함께 즐길 수 있는 곳
주소: 서울 중구 세종대로21길 30
TEL: 02-723-9202



한국술집안씨막걸리(한식)

제철요리와 특별한 플레이팅과 전통주
독특한 인테리어가 더한 매력적인 공간
주소: 서울 용산구 최남로13가길 61
TEL: 010-9965-5112



술이송송(한식주점)

각 지역을 대표하는 20여종의 맥걸리와
치즈전을 맛볼 수 있는 곳
주소: 서울 광진구 아차산로29길 41
TEL: 010-9666-7731



전통주갤러리

농림부와 한국전통식품홍보전시관이 함께 운영
사전예약 등록시 무료시음회
주소: 서울시 강남구 테헤란로5길 51-20
TEL: 02-555-2283



우리술바'작'(바)

국내에서 생산되나 쉽게 접할수없는
장류주 대부분과 탁,약주를 취급
주소: 서울 강남구 논현로95길 14
TEL: 02-501-2342



세막(퓨전레스토랑)

이탈리안, 프랑스 요리와 접목한
한식 요리주점
주소: 서울 강남구 강남대로 442
TEL: 02-3452-7077



백골막걸리양조장(한식주점)

국내에서 가장 다양한 200여종이 넘는
우리술을 과 제철요리를 맛 볼 수 있는 곳
주소: 서울 강남구 압구정로48길 39
TEL: 02-540-7644



남지당(한식주점)

우리술 문화를 재건하고자 만든 한식 주점
원료의 맛을 제대로 즐길 수 있는 다양한 메뉴
주소: 서울 강남구 강남대로42길 16
TEL: 02-529-5508



개미집(한식주점)

가로수길의 분위기 좋은 한식주점
술러시 맥걸리 품이 유명
주소: 서울 강남구 압구정로 110
TEL: 02-541-5955



달은(한식주점)

모듬전, 육전, 동태전, 박대전 등
전이 맛있다는 한식주점
주소: 서울 서초구 신반포로 189
TEL: 02-536-7500

* 출처: 전통주갤러리

소셜과 판매데이터로 본 전통주의 최근 소비 트렌드는?

최근 뜨고 있는 전통주는 **증류주**



'증류주'에 대한 관심이 높아지고 있어요!

소셜데이터에서 연관어를 살펴보면, 증류주(증류식소주, 일반증류주)에 대한 관심이 증가하고 있는 것으로 분석됨



* 소셜데이터 수집기간 : 2016~2017년



그렇다면, 실제 '증류주'의 소비 변화는?

오프라인 판매데이터를 살펴보면, 2017년 증류주 판매 건수는 전년대비 22.1% 증가한 것으로 분석됨



* 판매데이터 수집기간 : 농협하나로 POS(2016~2017년)

온라인 판매 허용 이후, 오프라인 판매 건수의 변화는?

가장 변화가 큰 주류는 **증류주**



하반기 판매증감률로 본 1위는?

일반증류주가 17.5%로 가장 높고, 다음으로 증류식소주(17.0%), 약주(6.9%) 순으로 분석됨

순위	주류	2017년 상반기-하반기 판매건수 증감률(%)	2017년 하반기 판매건수(건)	2017년 상반기 판매건수(건)	순위	주류	2017년 상반기-하반기 판매건수 증감률(%)	2017년 하반기 판매건수(건)	2017년 상반기 판매건수(건)
1위	일반 증류주	17.5 ▲	11,126	9,468	4위	청주	4.4 ▲	1,472,282	1,409,615
2위	증류식 소주	17.0 ▲	22,241	19,005	5위	과실주	0.8 ▲	488,321	484,211
3위	약주	6.9 ▲	719,317	672,825	6위	리큐르	19.4 ▼	22,307	27,690

* 판매데이터 수집기간 : 농협하나로 POS(2017년)



판매데이터와 소셜데이터로 본 인기는?

2016~2017년 하반기 판매건수를 비교분석한 결과, 국민들의 관심이 높은 증류식소주, 일반증류주가 다른 주류들에 비해 하반기 판매건수가 크게 증가한 것으로 분석됨



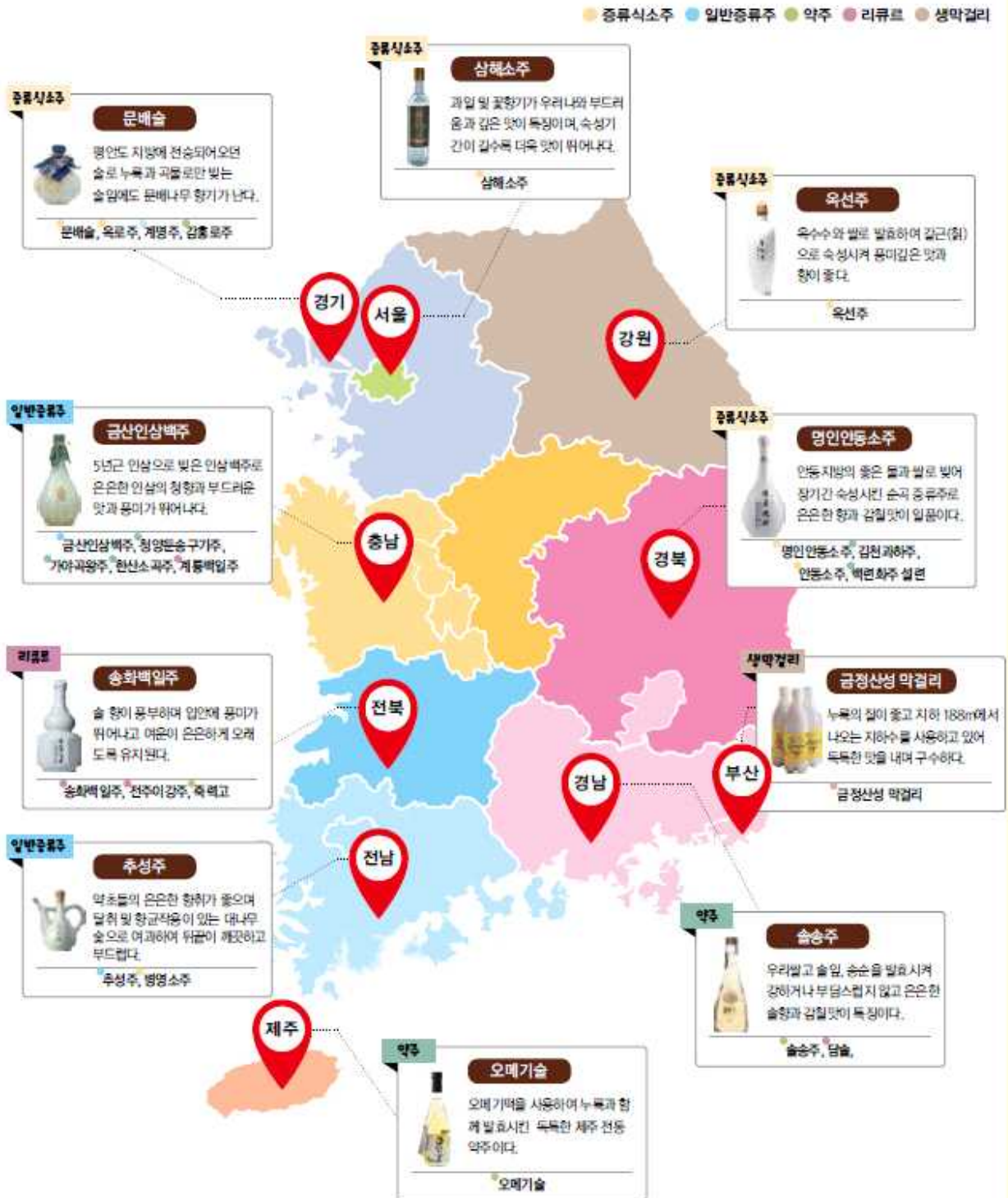
* 판매데이터 수집기간 : 농협하나로 POS(2016~2017년 7~12월)

* 소셜데이터 수집기간 : 2017년



2018년 설 선물 준비를 위한 꿀팁 1

전통의 맛을 지키는 장인, 전통주를 소개합니다



* 자료 : (사)한국식물명인협회

* 식물명인 제도 : 우수한 우리식물의 계승·발전을 위하여 식물제조 등 분야를 정하여 식물명인으로 지정 육성(식물산업진흥법 제 14조)



2018년 설 선물 준비를 위한 꿀팁 2

2017년 대한민국 우리술 품평회 입상작을 소개합니다.



2017년 우리술 품평회 입상작

증류주

(일반 증류주/증류식소주)

약·청주

과실주

기타주류(리큐르)



고운달



중정사계정

문재인 대통령과
도널드 트럼프 미국
대통령의 공식민간주조
사용된 전통주



복분자음



두레임블랜드



문경바람



니모메



여포의 꿀 화이트



허니비와인



막시모40



감사



고도리 화이트와인



매실원주 13도

* 2017년 우리술 품평회 입상작 중 탁주부분은 제외



전통주와 우리술 품평회 입상작 주류 구매 온·오프라인 채널을 소개합니다.



나라장터 종합쇼핑몰

- 계약업체별 및 업체소재지로
확인 가능
- <http://shopping.g2b.go.kr/>



농수산물사이버거래소(ST MART)

- 전통주의 주종별로 확인 가능
- <http://www.eatmart.co.kr/>



더술닷컴

- 온라인 및 오프라인 판매처를 한눈에 확인 가능
- 우리술 품평회 입상작 무료 시음 가능 및 구매 가능
- <http://www.thesool.com>



전통주 갤러리

* 2017년 7월부터 다양한 전통주를 인터넷 쇼핑몰(G마켓, 옥션, 쿠팡, 11번가, 위메프, 카키오 등)에서 구매 가능합니다.